

AISを活用した進路を知らせるための措置

1) 港則法

【入力方法】

船舶自動識別装置の目的地情報の入力欄

> 〇〇 〇〇〇 〇〇/〇〇〇

① ② ③

① 目的港を示す記号 ※

② 港内の進路を示す記号 ※

③ その他経由ルート等を示す記号 ※

【入力例】阪神港大阪区に入港する場合

> JP_OSA_2J

① ②

① 目的港が阪神港大阪区

② 港内2区天保山大橋以西の係留施設に向かう場合

番号	都道府県	港名	港コード	番号	都道府県	港名	港コード
1		阪神港(大阪区)	JP_OSA	67		徳島小松島港	JP TKX
2	大阪府	阪神港(堺泉北)	JP SBK	68		撫養港	JP MYA
3	兵庫県	阪神港(神戸区)	JP UKB	69		今切港	JP IGR
4		阪神港(尼崎西宮芦屋区)	JP AMX	70		富岡港	JP TOM
5		阪南港	JP HAN	71		橘港	JP TBN
6	大阪府	泉州港	JP SSU	72	徳島県	由岐港	JP YUK
7		深日港	JP FUJ	73		日和佐港	JP HWS
8		姫路港	JP HIM	74		牟岐港	JP MUG
9		東播磨港	JP HHR	75		浅川港	JP ASW
10		明石港	JP AKA	76		穴喰港	JP SIS
11		八木港	JP YAG	77		坂出港	JP SKD
12		相生港	JP AIO	78		高松港	JP TAP
13		赤穂港	JP AKO	79		豊浜港	JP TYH
14		岩屋港	JP IMY	80		観音寺港	JP KJN
15	兵庫県	津名港	JP TNA	81		仁尾港	JP NIO
16		洲本港	JP SUH	82		詫間港	JP TKM
17		由良港	JP YRA	83		多度津港	JP TAD
18		福良港	JP FRA	84		丸亀港	JP MAR
19		湊港	JP MNT	85		香西港	JP KZJ
20		都志港	JP TSH	86	香川県	志度港	JP SID
21		郡家港	JP GNG	87		津田港	JP TUD
22		富島港	JP TJO	88		三本松港	JP SAN
23		和歌山下津港	JP WAK	89		引田港	JP HEA
24		田辺港	JP TAE	90		坂手港	JP SAT
25		新宮港	JP SHN	91		内海港	JP UCN
26		宇久井港	JP UKI	92		池田港	JP IKA
27		勝浦港	JP KAT	93		土庄港	JP TNO
28	和歌山県	浦神港	JP URM	94		直島港	JP NAS
29		古座西向港	JP KOB	95		松山港	JP MYJ
30		串本港	JP KUJ	96		今治港	JP IMB
31		日置港	JP HIK	97		新居浜港	JP IHA
32		日高港	JP HDK	98		深浦港	JP FKR
33		由良港	JP YUR	99		宇和島港	JP UWA
34		湯浅広港	JP YSH	100		吉田港	JP YSD
35		宇野港	JP UNO	101		三瓶港	JP MKM
36		水島港	JP MIZ	102		八幡浜港	JP YWH
37		日生港	JP HIN	103		川之石港	JP KWI
38		片上港	JP KKM	104		三崎港	JP MSX
39		鶴海港	JP TRU	105		三机港	JP MTK
40		牛窓港	JP USH	106	愛媛県	長浜港	JP NGH
41	岡山県	西大寺港	JP SDZ	107		郡中港	JP IYO
42		小串港	JP KOG	108		北条港	JP HJO
43		岡山港	JP OKP	109		菊間港	JP KIK
44		日比港	JP HIB	110		吉海港	JP YHI
45		琴浦港	JP JKT	111		千生川港	JP NWA
46		味野港	JP AJN	112		西条港	JP SAJ
47		下津井港	JP STI	113		寒川港	JP SAW
48		笠岡港	JP KSA	114		三島川之江港	JP MKX
49		福山港	JP FKY	115		岡村港	JP OMR
50		尾道糸崎港	JP ONX	116		宮浦港	JP MYU
51		呉港	JP KRE	117		泊方港	JP HKS
52		広島港	JP HIJ	118		高知港	JP KCZ
53		忠海港	JP TDN	119		甲浦港	JP KRA
54		竹原港	JP THR	120		室戸岬港	JP MRJ
55		安芸津港	JP AKT	121		宰津港	JP MUX
56		大竹港	JP OTK	122		奈半利港	JP NHI
57		土生港	JP HAB	123		宇佐港	JP USA
58	広島県	重井港	JP SIG	124		須崎港	JP SUZ
59		佐木港	JP SGJ	125	高知県	久礼港	JP KUE
60		瀬戸田港	JP STD	126		上ノ加江港	JP KMK
61		鞆崎港	JP MBR	127		佐賀港	JP SGA
62		木ノ江港	JP KNE	128		上川口港	JP KMW
63		御手洗港	JP MTI	129		下田港	JP SMO
64		大西港	JP ONS	130		清水港	JP TSZ
65		蒲刈港	JP KGR	131		宿毛湾口	JP SUK
66		厳島	JP ITS				

2) 海上交通安全法

【入力例】

阪南港に向かう場合

> JP_HAN/〇〇〇

① 仕向港が阪南港

② 途中経由する場所を示す記号 ※

※ 港内の進路を示す記号及びその他経由ルート等を示す記号並びに途中経由する場所を示す記号は、お問合せ先ホームページを、全国の港コードは平成22年海上保安庁告示第94号をご覧ください。

平成22年7月1日から施行される港則法及び海上交通安全法の一部を改正する法律等の主な改正事項

第五管区海上保安本部

- AIS搭載船舶は、港則法に定める港に入港、又は海上交通安全法に定める航路を航行しようとする場合は、目的港や進路を示す記号をAISの目的地に関する航行関連情報として送信すること。
- 次の海域においては、できる限り船舶交通の整理を行うために告示により指定された経路によって航行すること。
「明石海峡航路東側出入口付近海域」、「明石海峡航路西側出入口付近海域」、「大阪湾北部付近海域」及び「洲本沖灯浮標及び由良瀬戸付近海域」
- 次の船舶は、大阪湾海上交通センターから提供する情報を聴取するとともに、同センターから危険防止のための勧告を受け、報告を求められた場合には、その対応について報告すること。
「明石海峡航路及び周辺海域を航行する長さ50メートル以上の船舶」

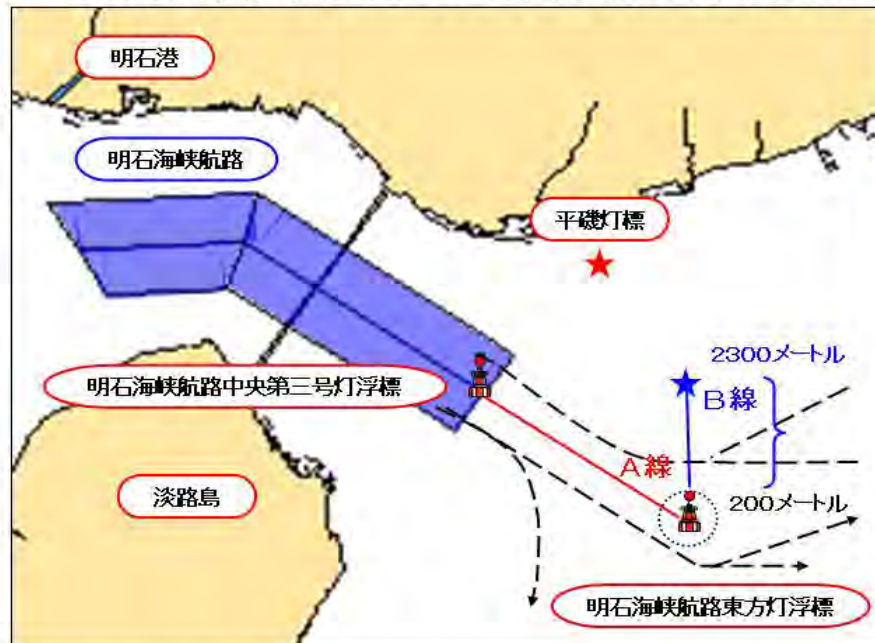


【お問い合わせ先】
 第五管区海上保安本部交通部安全課 TEL 078-391-6551(代表)
<http://www.kaiho.mlit.go.jp/05kanku/>

2 海上交通安全法第25条に基づく航行経路

各航行経路の詳細は、お問い合わせ先ホームページの平成22年海上保安庁告示第92号をご覧ください

明石海峡航路東側出入口付近海域における経路



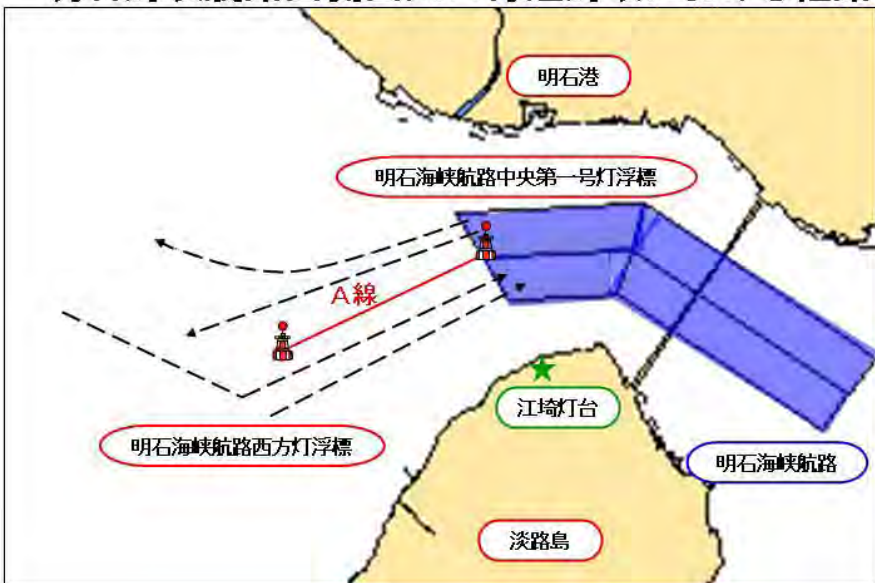
- 1 明石海峡航路をこれに沿って西の方向に航行する長さ50メートル以上の船舶は、
A線の北側の海域を航行すること
B線を横切って航行すること(明石海峡航路東方灯浮標から200メートル以上離れた海域を航行すること)
- 2 明石海峡航路をこれに沿って東の方向に航行した長さ50メートル以上の船舶は、
A線の南側の海域を航行すること
明石海峡航路東方灯浮標から200メートル以上離れた海域を航行すること

大阪湾北部海域における経路



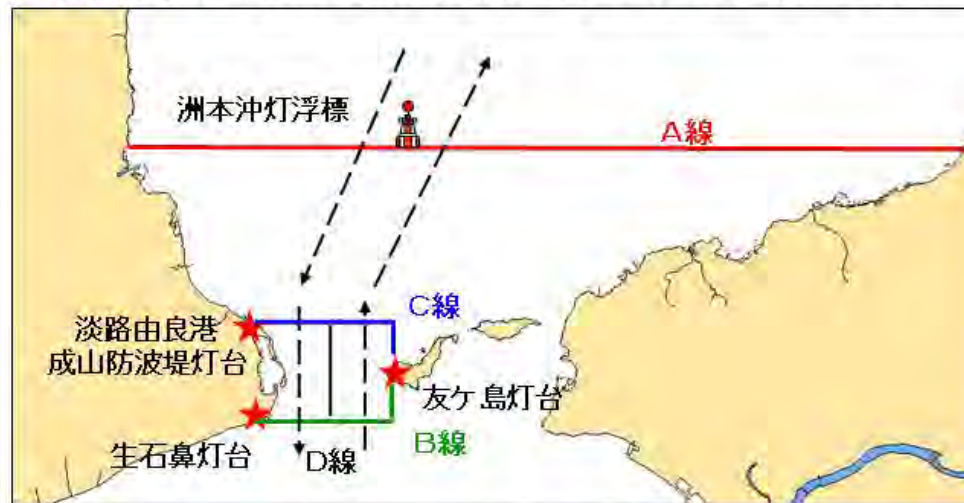
- 1 A線を横切った後、B線を横切って航行する総トン数500トン以上の船舶は、
C線の北側の海域を航行すること。
- 2 B線を横切った後、A線を横切って航行する総トン数500トン以上の船舶は、
C線の南側の海域を航行すること。

明石海峡航路西側出入口付近海域における経路



- 1 明石海峡航路をこれに沿って西の方向に航行した総トン数5,000トン以上の船舶は、
A線の北側の海域を航行すること
- 2 明石海峡航路をこれに沿って東の方向へ航行する総トン数5,000トン以上の船舶は、
A線の南側の海域を航行すること

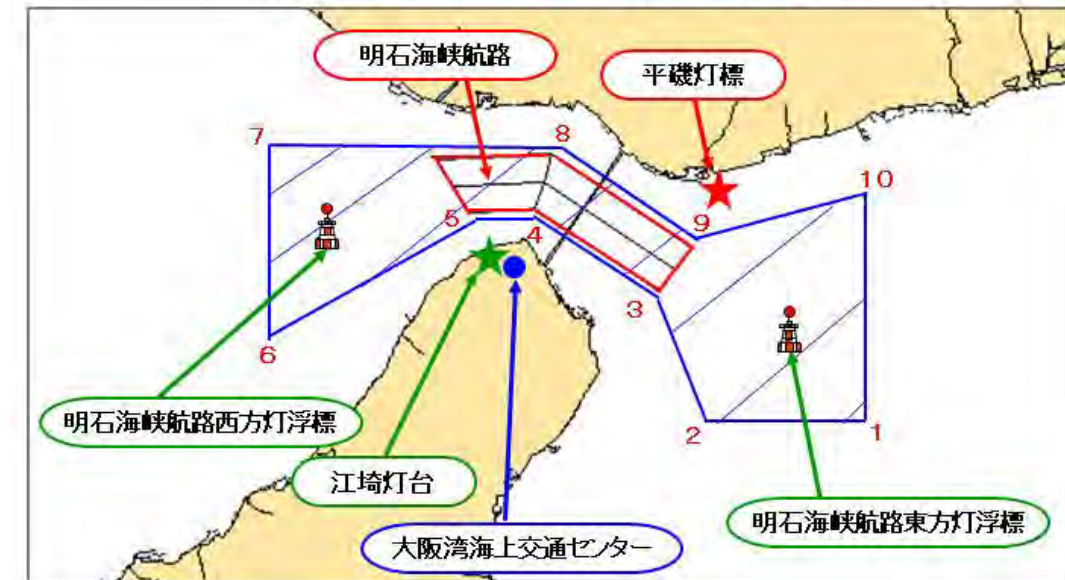
洲本沖灯浮標及び由良瀬戸付近海域における経路



- 1 A線を横切った後、B線を横切って航行する船舶、又はB線を横切った後、
A線を横切って航行する船舶は、洲本沖灯浮標を左げんに見て航行すること
- 2 C線を横切った後、B線を横切って航行する船舶は、
D線の西側の海域を航行すること
D線から150メートル以上離れた海域を航行すること
- 3 B線を横切った後、C線を横切って航行する船舶は、
D線の東側の海域を航行すること
D線から150メートル以上離れた海域を航行すること

3 大阪湾海上交通センターが提供する情報の聴取義務海域

長さ50メートル以上の船舶が対象



区域表示一覧

1	平磯灯標から151度7000メートル	6	江崎灯台から240度7220メートル
2	平磯灯標から190度6230メートル	7	江崎灯台から291度6700メートル
3	平磯灯標から215度3650メートル	8	江崎灯台から30度3310メートル
4	江崎灯台から50度1450メートル	9	平磯灯標から215度1750メートル
5	江崎灯台から328度30分980メートル	10	平磯灯標から90度3380メートル

※ 情報提供手段はVHF無線電話

明石海峡航路
付近では
VHFを聴取
して下さい



航路以外に経
路が指定され
ました

