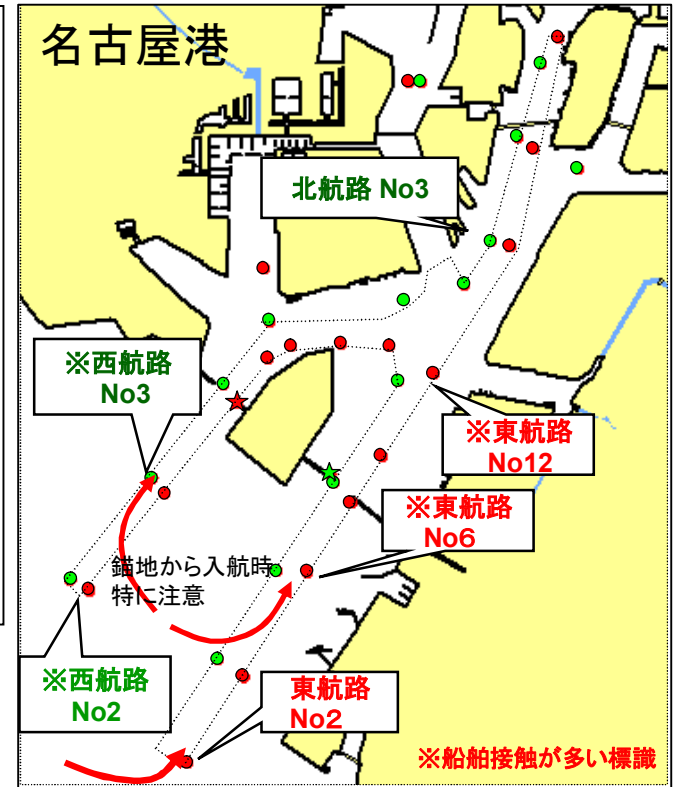
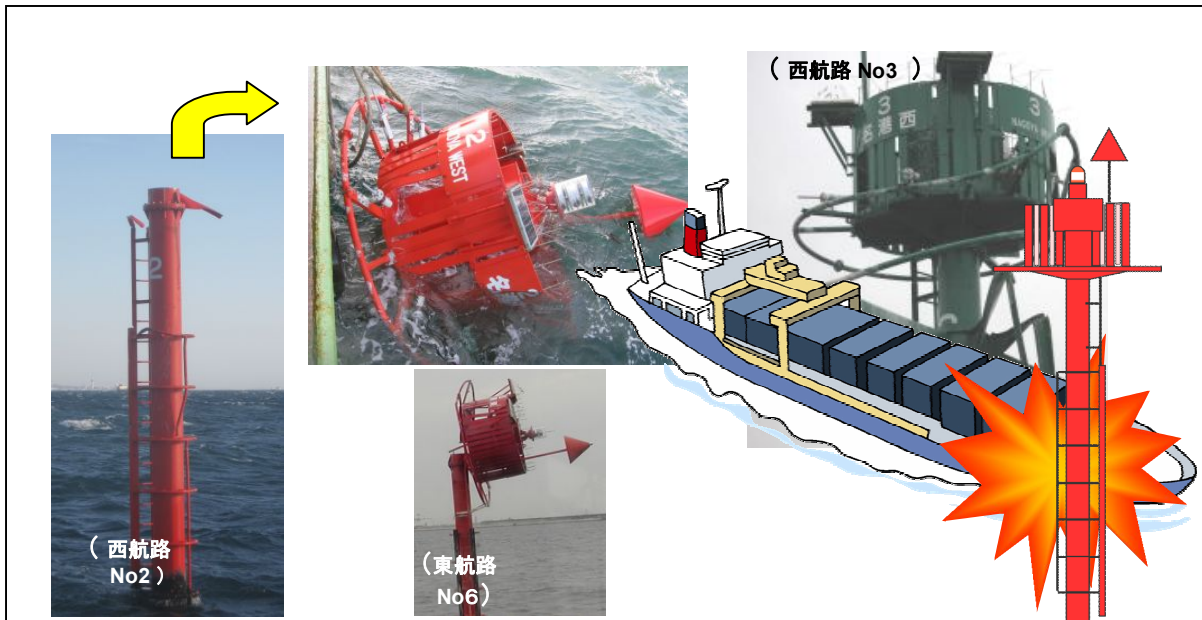


名古屋港内海上標識への接触が多発しています！

みんなが利用する大事な標識です



名古屋港内海上標識への船舶接触が多発しています！十分に注意して航行してください。
 航路標識は、海上交通の安全確保に重要な航路標識です。
 ブイに接触した船舶、ブイに接触した船舶に関する情報を入手した場合は、海の緊急通報「118」
 または最寄りの海上保安部署に通報をお願いします。

*** 情報提供をお願いします ***
 ブイに接触した際に船体に「黄色」の塗料を付着させる仕組みがあります。右写真のような船舶を見かけたら「118番」へ連絡を願います。

- ・名古屋海上保安部
<http://www.kaiho.mlit.go.jp/04kanku/nagoya>
- ・名古屋港海上交通センター
<http://www6.kaiho.mlit.go.jp/nagoyako>
- ・第四管区海上保安本部
<http://www.kaiho.mlit.go.jp/04kanku>



船舶のブイ接触を防ぐため
 以下の事項について遵守をお願いします。

- ・海図による事前の十分な水路調査
- ・常時適切な見張りの徹底（見張り員の増員）
- ・レーダー等による船位の把握
- ・錨地や係留施設等から航路に出入りする場合、気象等を考慮した無理のない針路を設定