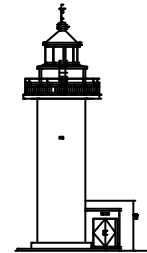
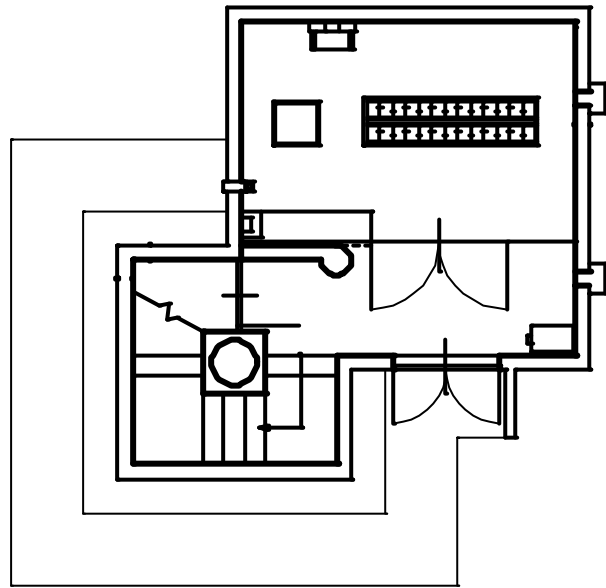


あなたが選ぶ「日本の灯台50選」

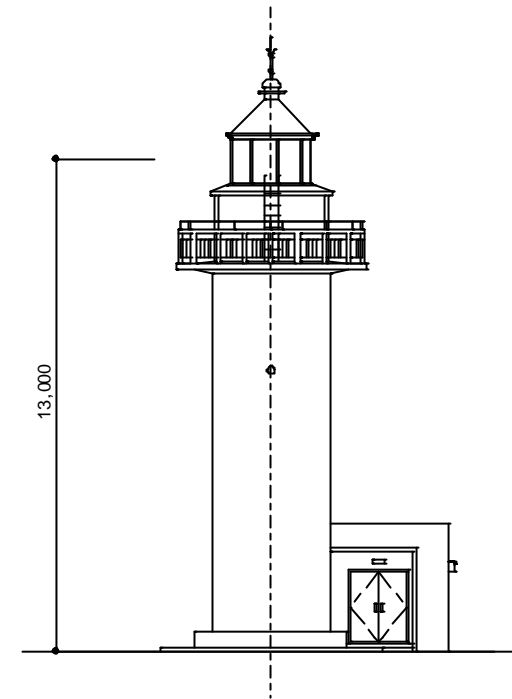


ペーパークラフト NO.63
安乗埼灯台 S,1/100

三重県志摩郡阿児町(安乗埼)

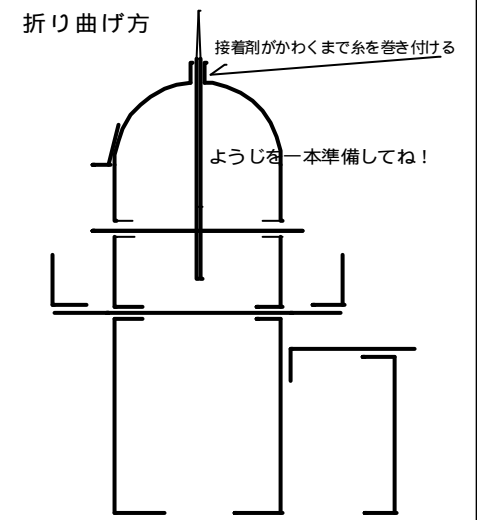
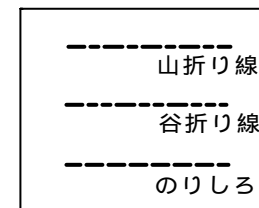
灯台の大きさ

高さ：建物 12.70m 光り 水面から33.30m
 灯塔の太さ：四角形 3.1m
 光りとどく距離：16.5海里(約30Km)
 光りかた：33万カテラ 15秒に1回白く光る(第四等閃光レンズ)
 設置年月：明治 6年 4月 1日



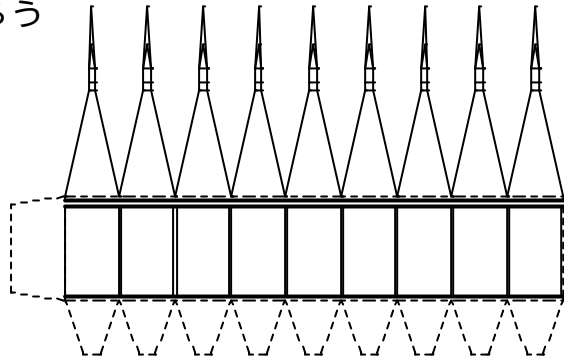
あなたが選ぶ「日本の灯台50選」の一つ

折り曲げ方

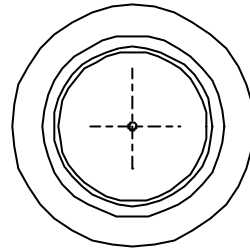


九角型灯籠

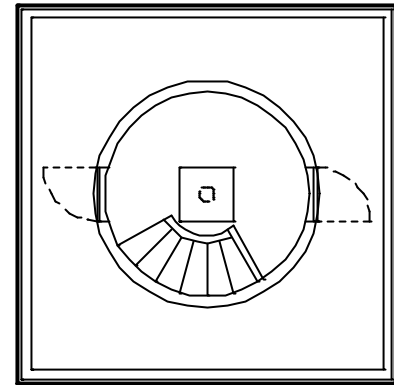
灯ろう



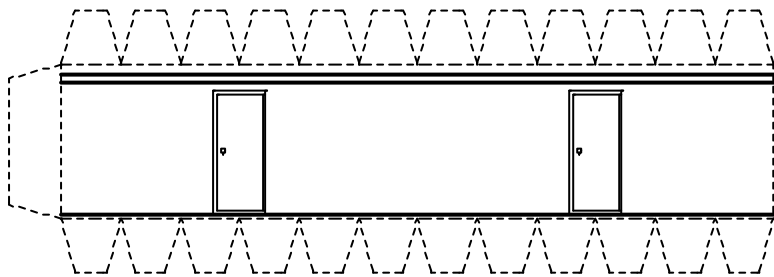
地覆



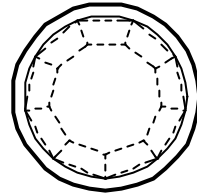
踊り場



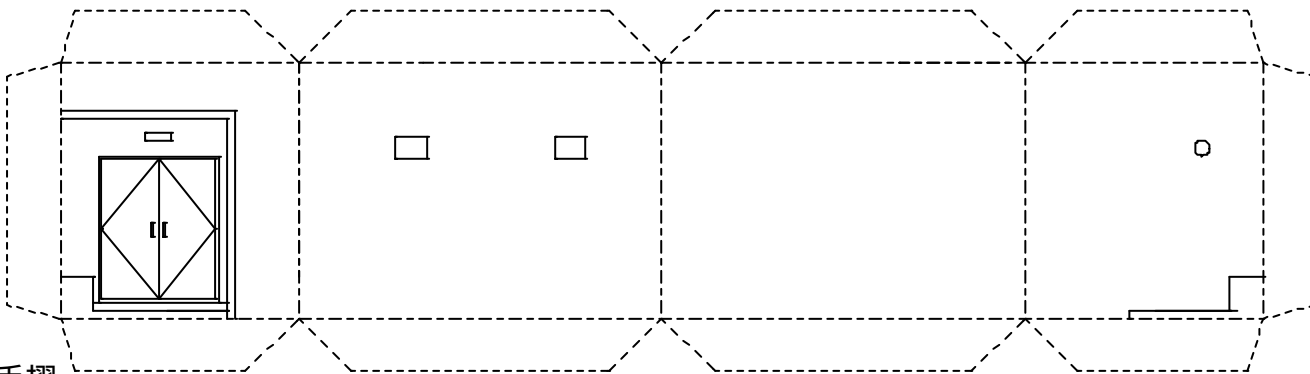
胴壁



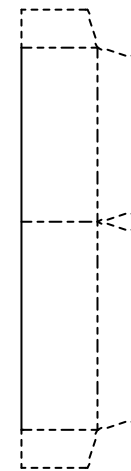
灯ろう上部ひさし



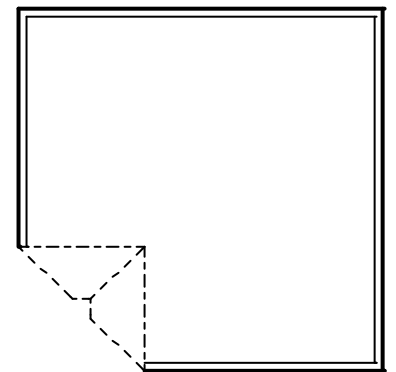
付属舎壁



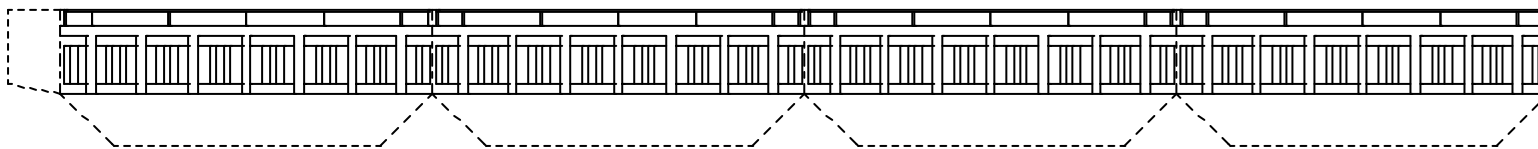
出入口



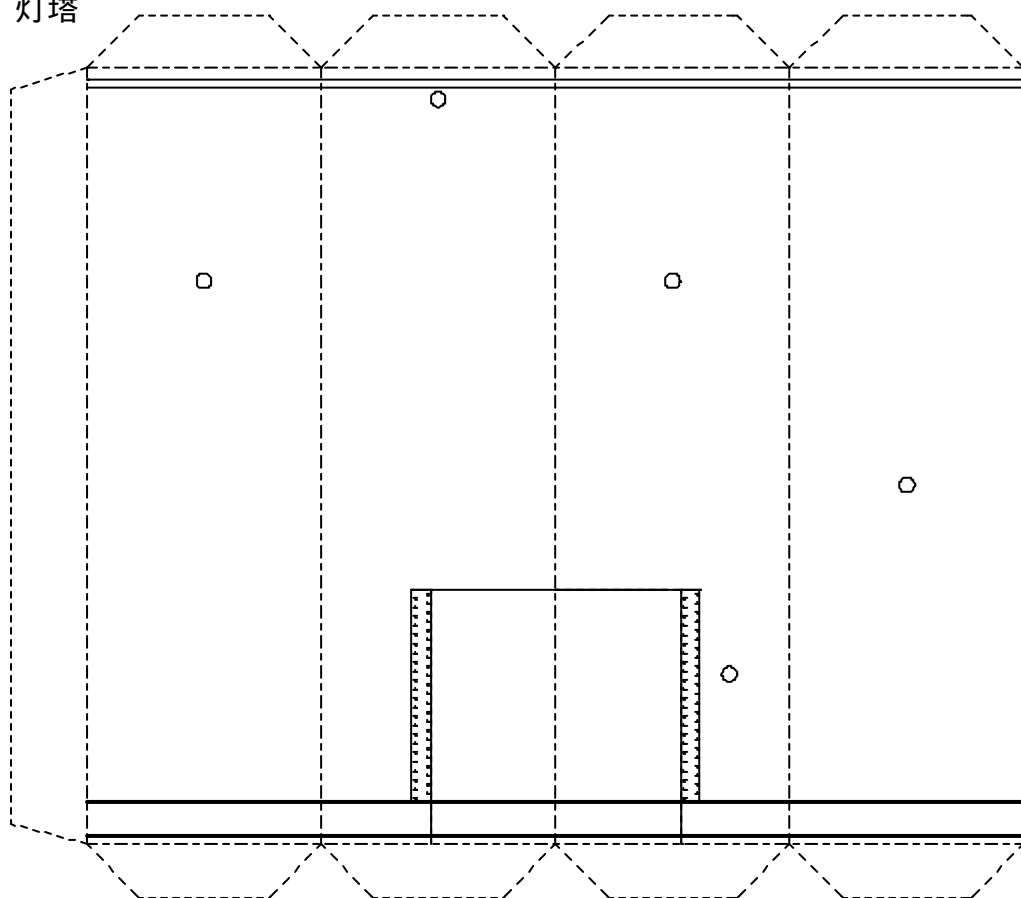
屋根



手摺



灯塔



組立て方

1. 折り線部は前もってしごいておく
2. 切り取り後各パーツの形を整える（丸みを付ける）
3. 筒状の部品は組み立て前に筒状に張付ける
4. 灯ろうを組立て地覆に張付けるーパーツ1
5. 灯塔を組立て台紙に張付ける
6. 灯塔上部に踊り場、胴壁を取り付ける
7. 付属舎壁を組立て台紙に張付ける
8. 屋根を壁及び灯塔に張付ける
9. 灯塔上にパーツ1を張付ける
10. 完成