

# 平成21年の愛知県三重県沿岸での漁船海難



漁船海難 39 隻発生



漁船での死亡・行方不明者11名

平成21年の海難発生数等は速報値です

# 重大事故防止のために守ること

## 1 見張りの徹底

航行中はもとより、操業中及び錨泊中においても四囲の状況に注意しましょう。  
漁具の手入れ、漁獲物の選別等は出港前・入港後に行いましょう。

## 2 早期の注意喚起・避航

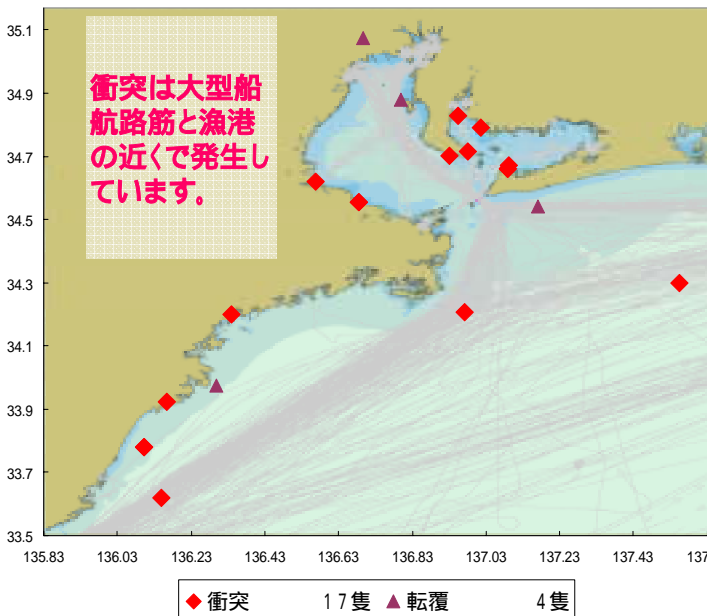
接近してくる船舶を認めた場合は早い時期に汽笛、ホイッスル、旗等で自船の存在を知らせ、相手船の進路に変化が認められない場合は早めに避航しましょう。

## 3 救命胴衣の着用

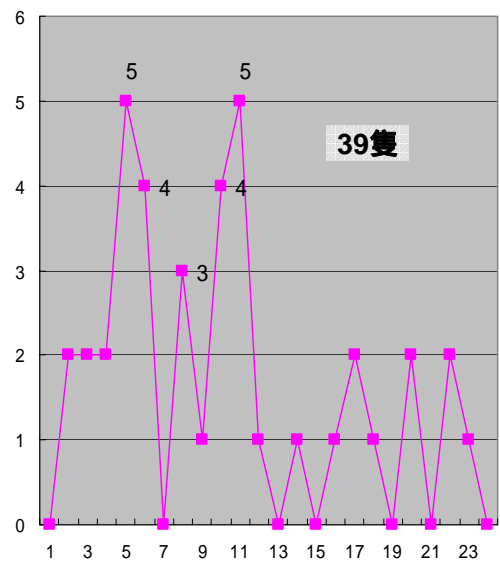
出漁中は常時ライフジャケットを着用しましょう。



衝突、転覆海難発生位置図



時間帯別海難発生隻数



早朝05～06時と昼前10～11時頃に多く発生しています。

## 救命胴衣着用の効果

漁船から海中転落した方の救命胴衣着用者と非着用者の死亡率です。

着用者の生存者の割合は、非着用者の2倍となっています。

(全国、H16年～H20年のデータ)

