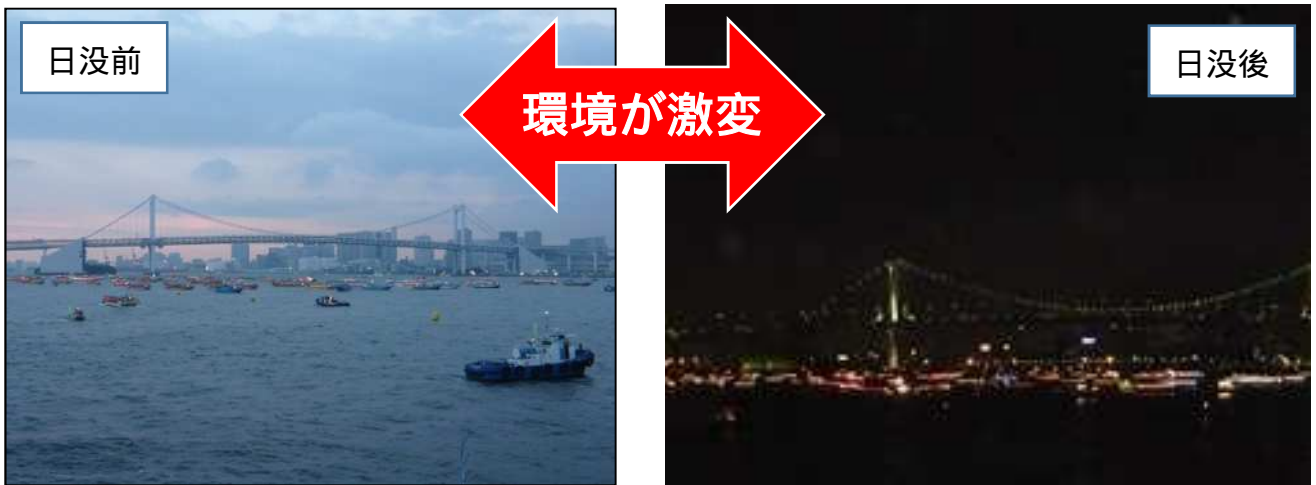


● 東京港において衝突事故発生

- 12月23日(土)午後7時20分ころ、レインボーブリッジ北側海域において、夜間航行中のプレジャーボート同士が衝突し、多数の負傷者が発生しています。
- 今年、同じ海域で、夜間に衝突事故が発生しています。

● 「夜間」や「夜景」に潜む危険性



- ◆ 他船や障害物の視認性が低下
- ◆ 街明かりと、船の灯火等の判別が困難
- ◆ 「夜景」を気にするなど、注意力や周辺視野の低下

● 安全な夜間航行のために



厳重な見張りの徹底      レーダーの活用や見張りの増員

「過信」の排除      「事故は誰にでも起こりうる」の意識

「予断」の排除      「大丈夫だろう」ではなく「かもしれない」運航

安全な速力の徹底      適切な判断が可能な速力の遵守

船長の「責任」は重大！「安全第一」で楽しい航海を！

