



平成23年8月1日

第三管区海上保安本部

海の安全情報メール配信について

第三管区海上保安本部では、配信登録のあった方々に対して気象警報・注意報等(暴風警報、強風注意報等)及び安全情報(避難勧告、航路障害物の状況等)を携帯電話メールに自動配信するサービスを行っております。

この海の安全情報メール配信に係る登録方法の詳細及び閲覧方法につきましては、次ページ以降を参照願います。

(登録ページアドレス)

<http://www7.kaiho.mlit.go.jp/micsmail/reg/touroku.html>

QRコードからも登録ページへリンクできます。





沿岸域情報提供システム
MICS 海上保安庁

【平成23年7月1日運用開始！】

海の安全情報メール配信について

※メール配信サービスを利用するには、
事前の登録が必要です（登録無料）



これは便利！
安全のため海に出る前に、
海の状況がわかるんだね！



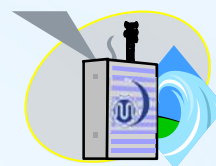
第三管区海上保安本部

緊急情報配信サービスで配信する情報

◎気象警報・注意報等^{※1}

気象庁が発表する次の気象警報・注意報等の情報

- ・気象警報（暴風、大雨、波浪、高潮、大雪、暴風雪）
- ・気象注意報（強風、波浪、高潮、濃霧、風雪、大雨、大雪）
- ・地方海上警報（濃霧警報、強風警報、暴風警報、台風警報、うねり警報、着氷警報）
- ・津波警報・注意報



気象警報・注意報

◎安全情報^{※2}

- ・広域緊急情報^{※3}

武力攻撃事態等、海上保安庁国民保護計画に基づき航行船舶へ伝達すべき情報



広域緊急情報

- ・避難勧告等

台風、暴風、津波等により、港長（または海上保安部長）等が発する港における避難勧告等の発令状況



海難・事故情報

- ・海難・事故等

航行船舶へ影響のある海難・事故等の発生情報
（船舶海難、油等流出事故等）



航行の制限

- ・航行の制限

船舶航行の制限・禁止に関する情報

（視界不良時の航行制限、海中障害物等による海域の航行制限等）

- ・航路標識の異常等

灯台・灯浮標等の航路標識の消灯等の情報



航路標識の異常

- ・航路障害物の状況

航行船舶へ影響のある漂流物等の情報（流木、無人漂流船舶等）



航路障害物の状況

- ・その他

その他航行船舶の安全を確保するために必要な情報

※1 気象警報・注意報等については日本全国の沿岸域情報を提供します。

※2 安全情報については第三管区海上保安本部の管轄海域（茨城、千葉、東京（離島を含む）、神奈川、静岡）の沿岸域情報を提供します。

※3 広域緊急情報については日本全国の沿岸域情報を提供します。

気象警報・注意報

■件名
[発表]気象警報・注意報

■本文
2011/**/** 11:02
気象庁予報部発表

●気象警報・注意報

- 23区西部
強風注意報[継続]
波浪注意報[継続]
- 23区東部
強風注意報[継続]
波浪注意報[継続]
- 大島
強風注意報[解除]
波浪注意報[継続]

●詳細情報
http://www7.kaiho.mlit.go.jp/micsmail/dtl/wth/*****.html

●登録内容の変更・解除
<https://www7.kaiho.mlit.go.jp/micsmail/reg/touroku.html>

提供：海上保安庁
※このメールへの返信は受付できません

(詳細情報)

海上保安庁
緊急情報配信システムサイト

【東京都気象警報・注意報】

2011/**/** 11:02
気象庁予報部発表

●内容
東京地方では強風や空気の乾燥による火の取り扱いに、東京地方、伊豆諸島北部、伊豆諸島南部では高波に、東京地方、伊豆諸島南部では急な強い雨や落雷に注意して下さい。

- 23区西部(一部)
強風注意報[継続]
波浪注意報[継続]
変更点:変化無
- 23区東部(一部)
強風注意報[継続]
波浪注意報[継続]
変更点:変化無
- 大島(全域)
強風注意報[解除]
波浪注意報[継続]
変更点:警報・注意報種別に変化有
- 新島(全域)
大雨注意報[解除]
強風注意報[解除]
波浪注意報[継続]
変更点:

安全情報

■件名
[安全情報]避難勧告

■本文
2011/**/** 12:20
第三管区海上保安本部発表

避難勧告です。
1200震度6強の地震発生
1215大津波警報発令
避難勧告します

- 港長
- 海上保安部長

●詳細情報
http://www7.kaiho.mlit.go.jp/micsmail/dtl/emr/*****.html

●登録内容の変更・解除
<https://www7.kaiho.mlit.go.jp/micsmail/reg/touroku.html>

提供：海上保安庁
※このメールへの返信は受付できません

■件名
[安全情報]航路標識異常情報

■本文
2011/**/** 19:30
第三管区海上保安本部発表

○港南防波堤灯台(ホ35-**-*, ト140-**-*)は、19時00分に消灯していることが確認されました。

●詳細情報
http://www7.kaiho.mlit.go.jp/micsmail/dtl/emr/*****.html

●登録内容の変更・解除
<https://www7.kaiho.mlit.go.jp/micsmail/reg/touroku.html>

提供：海上保安庁
※このメールへの返信は受付できません

■件名
[安全情報]航路障害物・漂流物情報

■本文
2011/**/** 18:50
第三管区海上保安本部発表

本州東岸、○○埼南東-○○埼北東方、コンテナ、漁網等が多数漂流しています。
○○月○○日1435現在、区域は、ホ36-**-*, ト141-**-*を中心とする半径35海里の円内海域及び付近です。

●詳細情報
http://www7.kaiho.mlit.go.jp/micsmail/dtl/emr/*****.html

●登録内容の変更・解除
<https://www7.kaiho.mlit.go.jp/micsmail/reg/touroku.html>

提供：海上保安庁
※このメールへの返信は受付できません

携帯メールへ配信する情報は、登録した地域の情報が配信されます。

- ・警報・注意報(全国) 気象庁発表の警報、注意報等の情報
- ・緊急情報(広域・地域のみ) 航路標識の事故、避難勧告等の情報

メール配信登録方法

① まず、下記にアクセスします



(登録ページアドレス)

<http://www7.kaiho.mlit.go.jp/micsmail/reg/touroku.html>

迷惑メール対策機能をご利用中の方は、登録を行う前に、ドメイン指定受信設定に mics.kaiho.mlit.go.jp を追加していただくなど、海上保安庁からのメールを受信できるように設定変更をお願いします。

② 登録ページが表示されます	③ 「仮登録メール」が届きます	④ 新規登録を始めます	⑤ 利用上の注意事項が表示されます	⑥ 利用者情報登録を行います
<p>海上保安庁</p> <p>緊急情報配信サービス 配信登録</p> <p>配信登録を行う前に、必ず「利用規約」をご確認ください。迷惑メール対策機能をご利用の場合は、ドメイン指定受信設定に mics.kaiho.mlit.go.jp を追加してください。正しくメールが受信できるか確認するために、以下のリンクをクリックして空メールを送信してください。折り返し空メールが届きますので、本文に記載されたURLから配信登録を行ってください。</p> <p>新規登録・登録内容変更・解除</p> <p>■ヘルプ</p> <ul style="list-style-type: none"> 返信メールが届かない メールアドレスが変わった <p>■ご意見・お問い合わせ</p> <p>緊急情報配信サービスへのお問い合わせは、以下のメールアドレス宛にお願いいたします。</p> <p>◇海上保安庁交通部</p> <p>[0] MICSトップページ</p>	<p>受信メール</p> <p>受信時刻：2011/**/** 12:00</p> <p>差出人：****@mics.kaiho.mlit.go.jp</p> <p>件名：緊急情報配信サービスURL</p> <p>本文：緊急情報配信メールサービスへの仮登録が完了しました。以下のURLから本登録を行ってください。</p> <p>https://www7.kaiho.mlit.go.jp/micsmail/reg/Login.do?ticketID=*****</p> <p>※一定時間を過ぎると上記URLは無効となります。</p> <p>◇MICS緊急情報配信サービス</p>	<p>海上保安庁</p> <p>緊急情報配信サービス 配信登録トップメニュー</p> <p>[1] 新規登録</p> <p>[0] MICSトップページ</p>	<p>海上保安庁</p> <p>緊急情報配信サービス 利用上の注意事項</p> <p>海上保安庁が運用する緊急情報配信サービスを利用し、避難勧告、海難及び航路標識の事故など海の安全に関する緊急情報を電子メールによる配信を受けるためには、下記の「海上保安庁緊急情報配信サービス利用規約」に同意いただく必要があります。本サービスを利用される前に下記の利用規約を十分にお読みください。本サービスを利用された方は、下記の利用規約に同意したものとみなされます。何らかの理由により下記の利用規約に同意できない場合は、本サービスのご利用をお断りします。</p> <p><input checked="" type="checkbox"/> 承諾して登録 <input type="checkbox"/> 登録しない</p>	<p>海上保安庁</p> <p>緊急情報配信サービス 登録者情報の登録</p> <p>以下の情報については、本サービスの利用状況や統計処理を目的として利用いたします。</p> <p>都道府県：神奈川県</p> <p>年齢層：30代</p> <p>利用目的：アラブジャー</p> <p>※その他の場合、利用目的を入力してください（全角15文字以内）</p> <p>夜間配信：<input type="checkbox"/> 希望しない</p> <p>※希望しない場合、夜8時～朝8時までの間、メールが配信されません。</p> <p>次の情報登録へ</p>

⑦ 配信希望地域の指定方法を選択します

海上保安庁

緊急情報配信サービス 配信希望地域の登録 (気象に関する警報・注意報)

配信希望地域の指定方法 [【都道府県で指定】](#)

変更

配信希望地域 [未登録]

変更

各警報・注意報の配信対象地域は、「配信希望地域」の登録内容を元に、「気象警報の発表地域」のいずれかを選択し、「決定」ボタンをクリックします。

[津波警報](#)

[気象警報](#)

[地方海上警報](#)

[次の情報登録へ](#)

受信したい気象情報の地域単位は、「都道府県単位」または「気象警報の発表地域単位」のいずれかを選択できます。初期状態では「都道府県単位」ですが、「気象警報の発表地域単位」に変更する場合、「変更」ボタンをクリックします。

海上保安庁

緊急情報配信サービス 配信希望地域の登録 (気象に関する警報・注意報)

配信希望地域の指定方法 都道府県で指定 気象警報の発表地域で指定

配信希望地域は、指定方法別に再設定が必要です。

決定

[0] [前画面に戻る](#)

⑧-A 気象警報の配信希望地域を指定します (地域単位を「都道府県」で指定する場合)

海上保安庁	海上保安庁	海上保安庁
緊急情報配信サービス 配信希望地域の登録 (気象に関する警報・注意報)	緊急情報配信サービス 配信希望地域の登録 (気象に関する警報・注意報)	緊急情報配信サービス 配信希望地域の登録 (気象に関する警報・注意報)
配信希望地域の指定方法 【都道府県で指定】	<都道府県指定> 関東 東海	配信希望地域の指定方法 【都道府県で指定】
<input checked="" type="checkbox"/> 変更	関東 <input type="checkbox"/> 茨城県 <input type="checkbox"/> 千葉県 <input checked="" type="checkbox"/> 東京都 <input checked="" type="checkbox"/> 神奈川県	<input checked="" type="checkbox"/> 変更
配信希望地域 [未登録]	<input checked="" type="checkbox"/> 決定	配信希望地域 【東京都】 【神奈川県】
各警報・注意報の配信対象地域は、「配信希望地域」の登録内容を元に、自動的に決まります。以下のリンクより、各警報・注意報の配信対象地域を確認することができます。	東海 <input type="checkbox"/> 静岡県	各警報・注意報の配信対象地域は、「配信希望地域」の登録内容を元に、自動的に決まります。以下のリンクより、各警報・注意報の配信対象地域を確認することができます。
配信希望地域の指定方法が「都道府県で指定」になっていることを確認し、配信希望地域の「変更」ボタンをクリックすると、受信したい気象情報の地域を指定できます。	<input checked="" type="checkbox"/> 決定	津波警報・注意報 気象警報・注意報 地方海上警報
	配信希望地域を選択し、「決定」ボタンをクリックします。	次の情報登録へ
		「配信希望地域」を確認し、「次の情報登録へ」ボタンをクリックします。(「◎」へお進みください)



登録すると海の安全情報や気象警報・注意報をメールでお届けします！
ぜひご登録ください！

⑧-B 気象警報の配信希望地域を指定します
(地域単位を「気象警報の発表地域」で指定する場合)

海上保安庁
緊急情報配信サービス
配信希望地域の登録
(気象に関する警報・注意報)

配信希望地域の指定方法
[気象警報の発表地域]

変更

配信希望地域
[未登録]

変更

各警報・注意報の配信対象地域は、「配信希望地域」の登録内容を元に、自動的に決まります。以下のリンクより、各警報・注意報の配信対象地域を確認することができます。

配信希望地域の指定方法が「気象警報の発表地域」になっていることを確認し、配信希望地域の「変更」ボタンをクリックすると、受信したい気象情報の地域を指定できます。

海上保安庁
緊急情報配信サービス
配信希望地域の登録
(気象に関する警報・注意報)

<気象警報の発表地域(大区分)指定>

関東 東海

関東
茨城県
千葉県
東京都
神奈川県

発表地域(小区分)指定へ

東海
静岡県

発表地域(小区分)指定へ

[0]前画面に戻る

受信したい気象警報の発表地域が属する都道府県を選択し、「発表地域(小区分)指定へ」ボタンをクリックします。

海上保安庁
緊急情報配信サービス
配信希望地域の登録
(気象に関する警報・注意報)

<気象警報の発表地域(大区分)指定>
(1/1ページ)

東京都
東京地方
■23区西部
■23区東部
伊豆諸島北部
■大島
■新島
伊豆諸島南部
八丈島
三宅島
小笠原諸島
小笠原諸島

神奈川県
東部
■横浜・川崎
■湘南
三浦半島
西部
西湘
(1/1ページ)

決定

受信したい気象警報の発表地域を選択し、「決定」ボタンをクリックします。

大区分指定

海上保安庁
緊急情報配信サービス
配信希望地域の登録
(気象に関する警報・注意報)

配信希望地域の指定方法
[気象警報の発表地域]

変更

配信希望地域
[23区西部]
[23区東部]
[大島]
[新島]
[横浜・川崎]
[湘南]

変更

各警報・注意報の配信対象地域は、「配信希望地域」の登録内容を元に、自動的に決まります。以下のリンクより、各警報・注意報の配信対象地域を確認することができます。

・津波警報・注意報
・気象警報・注意報
・地方海上警報

次の情報登録へ

「配信希望地域」を確認し、「次の情報登録へ」ボタンをクリックします。
(「⑨」へお進みください)

⑨ 緊急情報の配信希望地域を指定します

海上保安庁
緊急情報配信サービス
配信希望地域の登録
(緊急情報)

配信希望地域(気象に関する警報・注意報)の登録情報を元に、海上保安部を自動登録することができます。

海上保安部の自動登録

第三管区

第三管区
茨城海上保安部
千葉海上保安部
銚子海上保安部
東京海上保安部
横浜海上保安部
横須賀海上保安部
清水海上保安部
下田海上保安部

次の情報登録へ

[0]前画面に戻る

緊急情報を受信したい地域の海上保安部を選択し、「次の情報登録へ」ボタンをクリックします。

⑩ 気象警報等の受信の有無を指定します

海上保安庁
緊急情報配信サービス
配信希望情報の登録

緊急情報
※海上保安庁から発表される緊急情報を提供いたします。

津波警報・注意報
◎受信する
○警報のみ受信する
○受信しない

気象警報・注意報
※以下の警報・注意報に限る
<警報>
暴風雪、暴風、大雨、大雪、波浪、高潮
<注意報>
風雪、強風、大雨、大雪、波浪、高潮、濃霧
◎受信する
○警報のみ受信する
○受信しない

地方海上警報
※海上風警報は除く
◎受信する
○受信しない

登録情報の確認へ

[0]前画面に戻る

⑪ 登録内容を確認し登録を確定します

海上保安庁
緊急情報配信サービス
登録情報の確認

以下のリンクより入力情報を確認し、問題がなければ「登録」をクリックしてください。

■登録者情報
■配信希望地域(気象に関する警報・注意報)
■配信希望地域(緊急情報)
■配信希望情報

登録

[0]前画面に戻る

リンクをクリックし登録内容を確認し、よろしければ「登録」ボタンをクリックします。

気象警報等について、受信する・しないを選択し、「登録情報の確認へ」ボタンをクリックします。

⑫ 「登録完了メール」が届きます

受信メール

受信時刻:
2011/**/** 12:30
差出人:
*****@mics.kaiho.mlit.go.jp

件名:
緊急情報配信サービス登録完了

本文:
緊急情報配信サービスへの登録が完了しました。登録内容の変更、配信解除を行う場合、以下のURLよりご登録ください。

<http://www7.kaiho.mlit.go.jp/micsmail/reg/touroku.html>

※このメールには返信できません。お手数ですが、緊急情報配信サービスへのお問い合わせは下記メールアドレス宛てにお願いいたします。一定時間を経過しますと上記URLは無効となります。

海上保安庁交通部

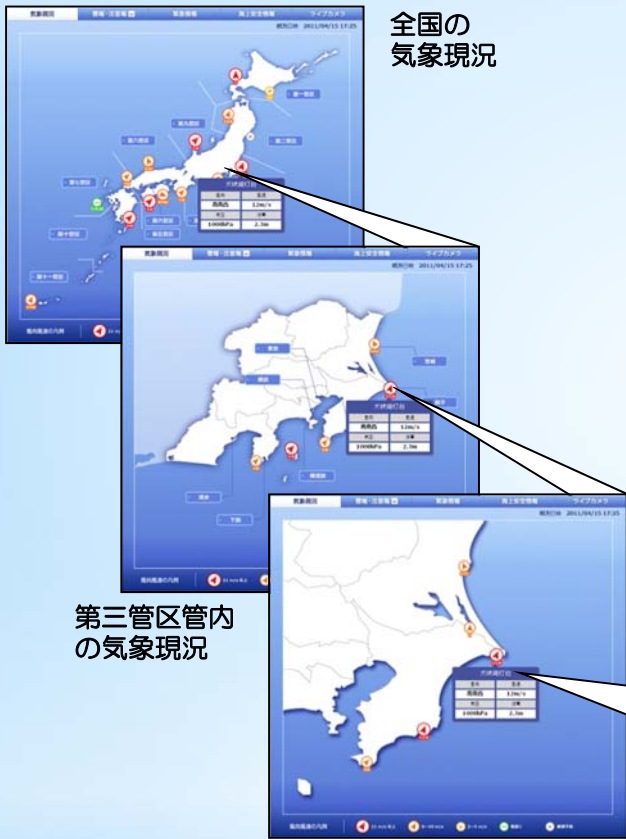
◇MICS緊急情報配信サービス

登録が完了すると、登録完了メールが届きます。登録お疲れさまでした。今後、気象情報・緊急情報等がメールで届くようになります。

登録内容の変更、配信解除を行う場合、メール内のリンクをクリックしてください。

MICSホームページもリニューアル!

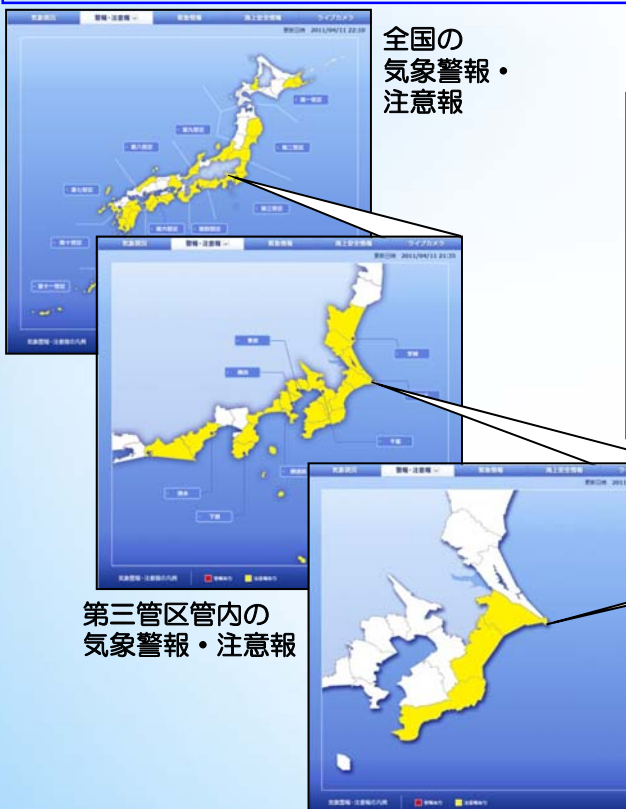
気象現況 灯台で30分毎に観測した風向、風速等の現況



犬吠埼灯台の最新12時間の気象情報



気象警報・注意報 気象庁発表の警報、注意報等の情報



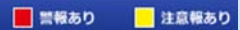
銚子海上保安部管内の気象警報・注意報

このサイトでは、沿岸部に発表された気象警報・注意報のうち、次の種別を提供しています。
 警報: 大雨・大雪・暴風・暴風雪・波浪
 注意報: 大雨・大雪・強風・風雪・波浪・高潮・濃霧
 これ以外の気象警報・注意報は、気象庁のWebサイト(別ウィンドウで開きます)を確認してください。

気象警報・注意報

発表地域名	発表内容
千葉県	
香取・海陸	強風 波浪
山武・長生	強風 波浪
夷隅・安房	強風 波浪

気象警報・注意報の凡例

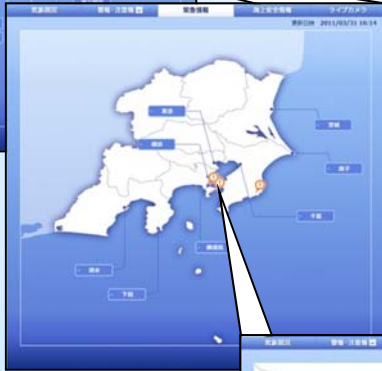


気象警報が発表された地域は赤色で、気象注意報が発表された地域は黄色で表示します。

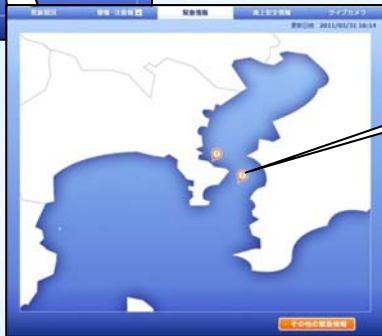
緊急情報 航路標識の事故・避難勧告等の情報



全国の緊急情報



第三管区管内の緊急情報



横須賀海上保安部管内の緊急情報

緊急情報（横須賀海上保安部）

沿岸域情報提供システム (MICS) ミックス
海上保安庁
Japan Coast Guard

緊急情報 (全国) > 第三管区 > 航路標識事故情報

【緊急情報】航路標識事故情報

発表日時	2011年02月17日 10:00	発表部署	第三管区
対象海域	東京湾 浦賀水道航路		
対象期間	2011/02/17 06:00 -		
備考			
内容	浦賀水道航路中央第一号灯浮標 (ホ35-12-43 ト139-46-36) は、機器障害のため消灯しています。付近航行船舶は注意してください。付近航行船舶は注意してください。現在、復旧作業を実施していますが、復旧日は未定です。現場海域では、巡視艇が警戒にあたっています。指示があった場合は、従ってください。		

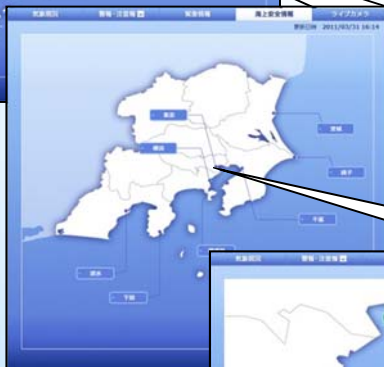
戻る

Copyright(C) Japan Coast Guard. All rights reserved. JCG

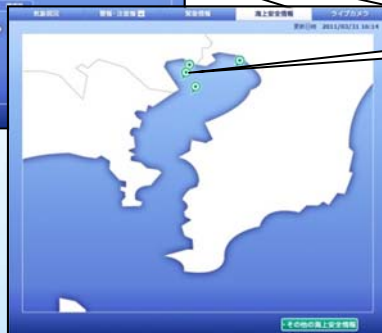
海上安全情報 海上工事、漁業活動状況、海難防止対策等の情報



全国の海上安全情報



第三管区管内の海上安全情報



東京海上保安部管内の海上安全情報

海上安全情報（東京海上保安部）

沿岸域情報提供システム (MICS) ミックス
海上保安庁
Japan Coast Guard

海上安全情報 (全国) > 第三管区 > 京浜港東京区 港長公示

【海上安全情報】京浜港東京区 港長公示

発表日時	2011年02月01日 10:00	発表部署	東京
対象海域	京浜港東京区東京東航路周辺海域		
対象期間	2011/02/27 04:00 - 2011/02/27 18:30		
備考	予備日あり		
内容	京浜港東京区東京東航路周辺海域における航行の禁止		

kochokej23-101[1].pdf

戻る

Copyright(C) Japan Coast Guard. All rights reserved. JCG

沿岸域情報提供システム (MICS) へのアクセス方法

1 インターネット

URL : <http://www6.kaiho.mlit.go.jp/03kanku/>

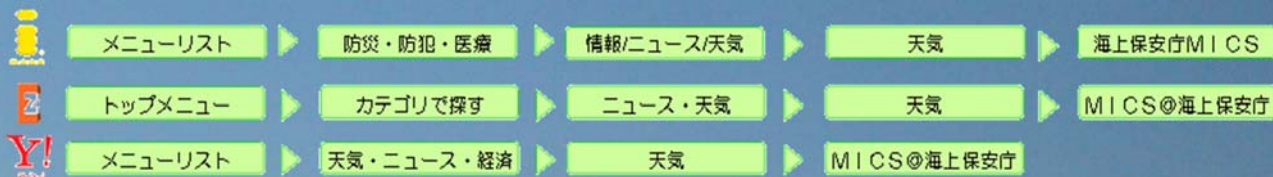
または

(海上保安庁、海上保安本部、海上保安部各ホームページ内の
バナーからでもアクセスできます)



2 携帯電話

携帯電話各社のメニューからアクセスできます。



または、このQRコードからでもアクセスできます。



URL : <http://www.kaiho.mlit.go.jp/info/mics/m/>

3 テレホンサービス (気象情報のみ)

所在地	テレホンサービス電話番号	所在地	テレホンサービス電話番号
第三管区海上保安本部 (神奈川県横浜市)	045-227-1177	茨城海上保安部 (茨城県ひたちなか市)	029-264-0177
		銚子海上保安部 (千葉県銚子市)	0479-20-0177
		下田海上保安部 (静岡県下田市)	0558-27-3177
		清水海上保安部 (静岡県静岡市)	054-355-0177

※本パンフレット記載の緊急情報配信サービスのご利用には「緊急情報配信サービス利用規約」を承諾していただく必要がありますので、登録時には本規約を必ずご確認ください。
 ※本サービスご利用の登録料及び情報料については無料です。ただし、本サービスを利用するために必要なご利用者側の設備、ウェブアクセス及び電子メールの送受信等に係る費用(通信料)についてはご利用者の負担となります。
 ※海上保安庁から配信する情報の編集については十分な注意を払っていますが、あくまでも配信時点における情報であり、その内容の完全性・正確性・有用性・安全性等については、いかなる保証を行うものではありません。また、情報に基づいて利用者が下した判断及び起こした行動によりいかなる結果が生じた場合においても、当庁はその責任を負いません。
 ※本サービスにおける電子メール配信は、その性質上、利用者の接続環境及び利用環境、通信事業者側のネットワークの混雑状況により、遅延や配信されない場合があります。
 ※本サービスの利用に際して登録いただいた情報については、海上保安庁ホームページに掲載の「海上保安庁のホームページに関するプライバシーポリシー」に基づき取り扱われます。

(お問い合わせ先) 第三管区海上保安本部 交通部企画課 海上安全情報センター
 電話 : 045-227-5308 または最寄りの海上保安部まで