

問い合わせ先

第二管区海上保安本部

交通部企画課長 渡辺 裕吾

022-363-0111 (内線 2610)



平成30年1月24日

第二管区海上保安本部

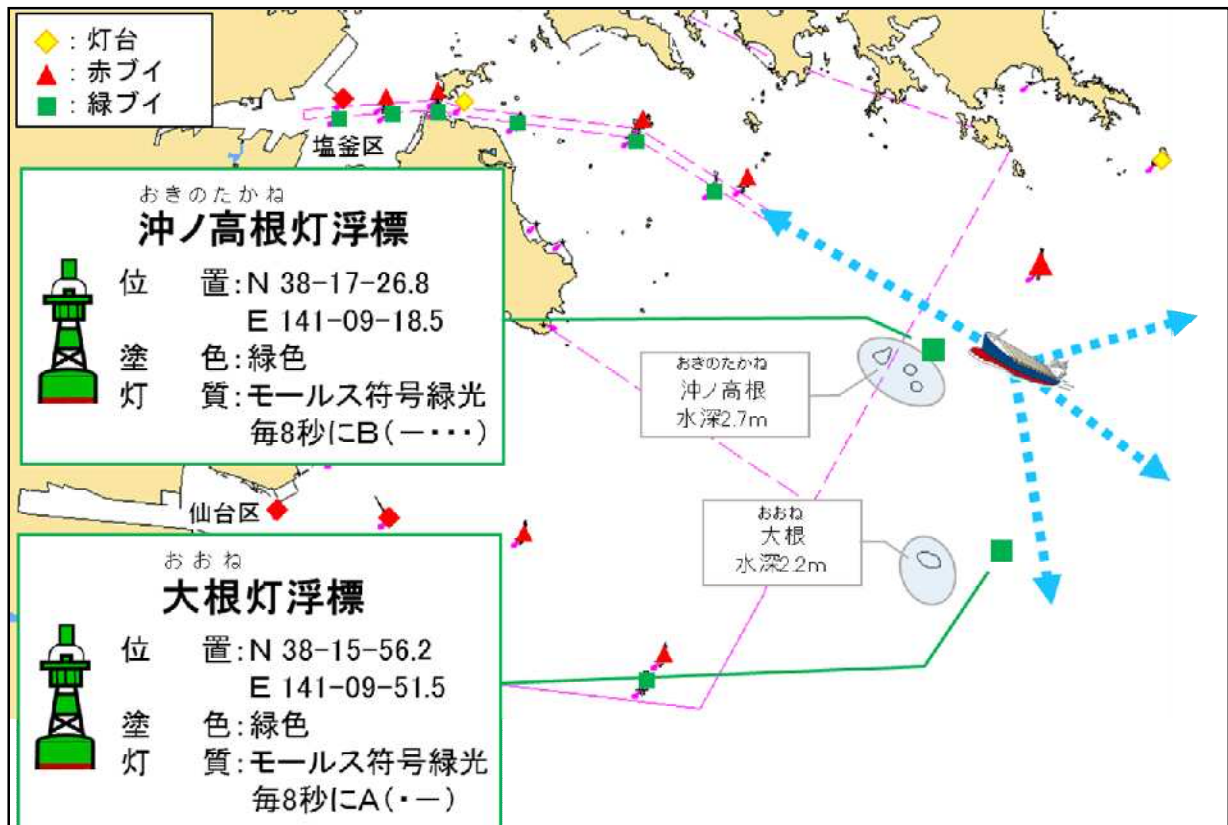
仙台塩釜港沖に新たに灯浮標を設置します！！

第二管区海上保安本部では、本年2月下旬、仙台塩釜港沖の暗礁付近に灯浮標2基を設置し、付近を航行する船舶の安全性を向上させます。

仙台塩釜港沖には、沖ノ高根（水深2.7m）及び大根（水深2.2m）という暗礁が存在しており、平成26年には貨物船の大根への乗揚げ事故が、また、平成28年には貨物船が大根へ接近するなどの事案が発生しているため、これらに係る安全対策として、本年2月下旬に両暗礁の付近に灯浮標2基を設置することとしました。

なお、同灯浮標の設置を2月23日（金）に予定しておりますので、洋上作業の取材を希望される社は、2月16日（金）までに、別紙「取材申込用紙」により申し込みをお願いします。

【灯浮標設置位置概略図】



別 紙
【2/16 までにお申し込みください】

沖ノ高根灯浮標及び大根灯浮標設置工事

取 材 申 込 用 紙

【報道機関名】 _____

【取材人数】 _____ 名

【担当者氏名】 _____

【連絡先】電話番号 _____

F A X 番号 _____

携 帯 電 話 _____

当庁で借上げた船舶上から、灯浮標の設置状況を取材いただきます。

取材当日は概ね午前8時頃に塩釜港を出港し、午後0時頃の入港を見込んでおりますが、集合場所、出港・入港予定時刻については別途ご連絡いたします。

海上模様により、順延又は中止となる場合がありますのでご了承願います。

なお、順延又は中止の連絡は、随時当方より、担当者連絡先へ連絡させていただきます。

【 F A X 送付先 】

宛 先：第二管区海上保安本部交通部企画課
F A X 番 号：0 2 2 - 3 6 5 - 9 6 0 9

【 担 当 】

交通部企画課 監理係長 村山（むらやま）
TEL 0 2 2 - 3 6 3 - 0 1 1 1（内線 2 6 1 3）

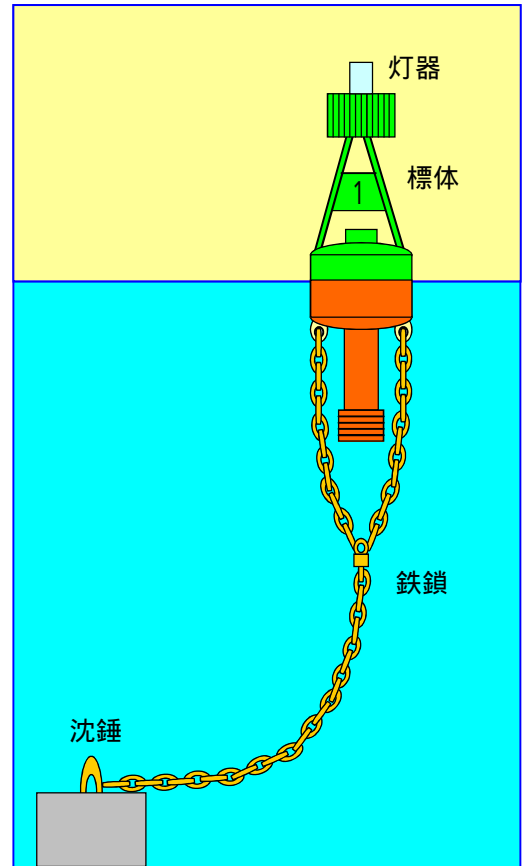
灯浮標及び設置工事の概要

【実物写真】



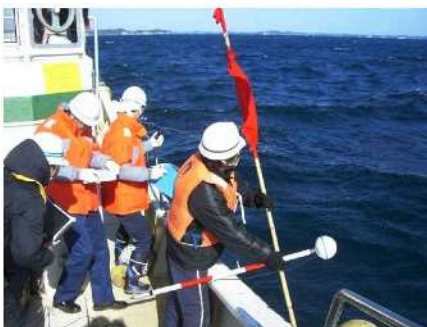
今回設置するものと同一のもの

【構造】



【設置工事の流れ】

設置位置の精密測量



クレーン台船による海上への投入



機器の動作確認

